



# ffuuss™

## Manuel d'utilisateur

Ce MANUEL D'UTILISATION comprend les Instructions nécessaires pour installer le sèche-mains ffuuss ainsi que les documents de garantie. Merci de lire et de conserver ces instructions.

## SPECIFICATIONS TECHNIQUES

Système électrique		
Tension d'entrée:	220-240 V	100-127 V
Fréquence:	50/60 Hz	50 / 60Hz
Puissance nominale:	1100 W	1000 W
Courant électrique:	5 A	9 A
Type de moteur:	universel	universel
Vitesse du moteur:	23000 tr / min	21500 tr / min
Température de travail:	40 °C / 104 °F	40 °C / 104 °F
Type de chauffage:	Préchauffage *	Préchauffage *
Consommation en mode veille:	1,5 W	1,5 W
Fabrication		
Matériau de la couverture: ABS		
Traité avec Biomaster Silver Biocide additif antibactérien		
Finition: différentes couleurs		
Support de montage: acier galvanisé		
Protection contre l'entrée d'eau: IPX2		
Filtre HEPA H13: optionnel		
Opération		
Activation automatique par infrarouge		
Temps de séchage à la main: 15 secondes		
Temps de blocage: 25 secondes		
Flux d'air: jusqu'à 73 l / s		
Logistiques		
Poids net: 7,3 Kg		
Poids assemblé: 8,8 kg		
Dimensions de la boîte (mm): 690/360/285		
Règlements		
Cette unité est conforme aux directives européennes suivantes:		
1999/5 / CE	2004/108 / CE	2006/95 / CE
Qualité		
CE		
Autres		
Cette unité possède une technologie Bluetooth		
Garantie standard		
5 ans pour les pièces et 1 an pour le travail (voir conditions)		

**REMARQUE:** fhuussTM se réserve le droit d'apporter des modifications sans préavis.



## INSTRUCTIONS D'INSTALLATION du Sèche-mains ffuuss sur le mur

Informations importantes sur la sécurité.  
Lire attentivement avant de procéder.

L'installation et le câblage électrique doivent être entrepris par une personne qualifiée ou conformément à tous les codes et normes applicables, y compris la prévention des incendies.

### ATTENTION:

Avant de commencer toute installation, vous devez vérifier les points suivants: Assurez-vous que l'alimentation électrique a été déconnectée ou éteint avant de commencer l'installation afin d'éviter une électrocution ou un choc électrique. Assurez-vous qu'il n'y a pas de tuyaux (gaz, eau, air) électriques câbles, fils ou conduits directement derrière le forage.

### ATTENTION:

Risque d'électrocution!  
Ne retirez pas le couvercle ou ne tentez pas de le réparer vous-même à moins qu'une personne qualifiée s'en charge. Si la couverture est supprimée ou manipulée de manière incorrecte, Les éléments internes du sèche-mains ffuuss peuvent s'endommager de façon permanente.

### ATTENTION:

Afin d'éviter tout risque d'incendie ou de choc électrique, ne pas exposer les éléments mécaniques internes de cette unité à la pluie ou à l'humidité. Vérifiez que l'alimentation correspond aux spécifications de la plaque située à l'arrière de l'unité. Si cette unité est connectée à une source d'alimentation différente de celle spécifiée sur la plaque signalétique de l'unité, cela peut entraîner des dommages permanents et dysfonctionnement dangereux et incorrect du sèche-mains. Tout le câblage et le travail électrique doivent être effectués par un électricien qualifié conformément aux règles et lois fédérales, et locales applicables, y compris le feu et la prévention. Conformément à la réglementation locale sur le câblage, un système pour la déconnexion des pôles dans le câblage fixe du périphérique devrait exister. Ces instructions doivent être lues attentivement avant d'essayer d'installer le sèche-mains ffuuss. Ne pas suivre les instructions d'installation peut entraîner un dysfonctionnement de la ffuussTM et endommager des biens matériels ou même des blessures corporelles. FfuussTM ne sera pas responsable des dommages matériels ou Dommages corporels pouvant résulter d'un non-respect de ces instructions. Ne pas suivre ces instructions annulera donc la garantie du produit. Voir la section utilisateur de la garantie pour plus de détails.

### ATTENTION

Sécurité et utilisation:  
Les enfants de plus de 8 ans peuvent utiliser ce sèche-mains ffuussTM, ainsi que les personnes ayant des capacités réduites (physiques, sensoriel, mental) mais uniquement dans le cas où ils aient reçu une surveillance et une formation appropriées sur l'utilisation de l'équipement, afin de leur faire comprendre l'utilisation sûre du sèche-mains ffuussTM et de ses dangers potentiels. Les enfants devraient toujours être sous la supervision d'un adulte afin d'éviter qu'ils ne touchent pas l'appareil. Un adulte doit se charger du nettoyage et de la maintenance de l'équipement et qu'il est interdit aux enfants de le faire. Cet équipement a été conçu pour des applications efficaces. Séchage rapide des mains. N'essayez pas de sécher d'autres parties du corps.

### ATTENTION:

Pour réduire les risques d'incendie, d'électrocution ou des blessures corporelles, suivre les étapes détaillées ci-dessous:  
1- Utilisez cette unité uniquement comme indiqué par le fabricant. En cas de doute, contactez le fabricant.  
2- Avant de nettoyer ou d'entretenir l'appareil, assurez-vous que l'alimentation soit coupée en déconnectant le câblage fixe du sèche-mains ffuussTM pour s'assurer que la machine est éteinte et Ne s'allume pas accidentellement afin d'éviter tout choc électriques pouvant survenir lors de sa réparation ou de son entretien.  
3- Tout travaux d'installation ou de câblage doivent être entrepris par un personnel qualifié conformément aux codes et normes en vigueur.  
4- Lors de la coupe ou du forage dans le mur, ne pas endommager le câblage électrique ou d'autres services cachés.

**NOTES GÉNÉRALES**

Les instructions figurant dans l'installation ci-jointe dont le manuel doit être suivi attentivement lors de l'installation d'un Sécheur à main ffuussTM.

FfuussTM ne sera pas responsable des dommages matériels

ou des blessures corporelles ou décès résultant du non-respect des instructions contenues dans le manuel d'installation.

Assurez-vous que votre sèche-mains ffuussTM fonctionne correctement Avant d'autoriser le public à l'utiliser.

N'utilisez pas le séchoir à mains ffuussTM à quelques fins que ce soit et autres que le séchage des mains.

L'utilisation de pièces de rechange authentiques ffuussTM peut prolonger le Fonctionnement correct et sécurisé de votre unité.

**ATTENTION**

Ce produit peut contenir des substances connues de l'État de Californie et peuvent provoquer un cancer, des anomalies congénitales ou d'autres problèmes de reproduction.

Lavez-vous les mains après Installation ou réparation du sèche-mains ffuussTM.

**UTILISATION**

Placez vos mains entre les capteurs infrarouges au sommet du sèche-mains ffuussTM pour activer la machine et la sortie d'air.

Garder les mains dans la zone de séchage jusqu'à ce que le cycle se termine.

**NETTOYAGE DU DISPOSITIF.**

Nettoyer uniquement les surfaces du sèche-mains ffuussTM avec un chiffon humide.

Ne pas utiliser de produits abrasifs ou caustiques des produits.

**CONSEIL D'ENTRETIEN.**

Vérifier la prise d'air à travers la base du Sèche-mains régulièrement et assurez-vous qu'il est exempt de poussière, saleté ou toutes autres particules.

Assurez-vous également que toutes les surfaces du sèche-mains ffuussTM et les capteurs infrarouges sont correctement nettoyés pour assurer le fonctionnement correct du sèche-mains ffuussTM

**TEST**

Assurez-vous que l'alimentation électrique soit connectée sèche-mains ffuussTM.

Placez les mains entre l'infrarouge des capteurs au creu du sèche-mains ffuussTM afin d'activerla sortie d'air.

Garder les mains dans le séchage Jusqu'à ce que le cycle se termine.

Retirer les mains du sèche-mains ffuussTM et il s'éteindra automatiquement

**DÉPANNAGE.**

**IMPORTANT: ÉTEINDRE L'ALIMENTATION ÉLECTRIQUE DE FfuussTM AVANT L'ENTRETIEN**

Problem	Action	If the problems persist
Le séchoir à main ffuussTM ne démarre pas.	Assurez-vous que le sèche-mains et le le câblage soient correctement connectés. Vérifiez qu'il soit allumé.	Appelez votre revendeur ou Contactez ffuussTM directement Au courrier électronique suivant Adresse info@ffuuss.com Ou en appelant +34 902 883 083
Le séchoir à main ffuussTM démarre et s'éteint tout seul.	Vérifiez que les capteurs infrarouges soient propres	
Parfois, le sèche-mains ffuuss s'éteint lorsqu'il est utilisé et recommence après quelque temps.	Vérifiez que les capteurs infrarouges sont propres et que la base est propre et sans poussière.nettoyer	
Le sèche-mains continue à fonctionner après avoir retiré les mains.	Un délai de 2 secondes après que les mains aient été retirées est acceptable.	
L'air sort de l'avant ou de l'arrière du Sèche-mains	Vérifiez qu'il n'y a rien obstruant l'air Prise ou sortie. S'il existe, retirez-le.	
Le sèche-mains ne sèche pas les mains correctement.	Vérifiez qu'il n'y a rien obstruant l'air s'il existe. retirez-le	
Le sèche-mains fonctionne durant quelques secondes, puis s'éteint.	Vérifiez que les capteurs infrarouges sont propres.	
L'eau s'accumule dans la base du sèche mains.	la sortie est bloquée. nettoyez et débloquez avec une brosse.	
Le sèche-mains reflète une tache rouge sur le plancher.	Le réservoir d'eau est plein. Videz-le et remettez-le.Le voyant rouge s'éteint.	
Le sèche-mains reflète une tache rouge sur le plancher et toutes les lumières sont éteints.	Appelez ou contactez votre distributeur.	

## GARANTIE

Nous vous remercions d'avoir acheté ffuussTM. Si vous avez des questions concernant votre Sèche-mains, contactez-nous à l'adresse électronique suivante: [Info@ffuuss.com](mailto:Info@ffuuss.com). Avant de nous contacter, veuillez vous munir du Numéro de série et de la une copie de votre facture d'achat.

si vous avez besoin de l'assistance d'un technicien ou de pièces détachées, Nous vous mettrons en contact avec un Marchand ffuussTM autorisé.

Si votre sèche-mains ffuussTM est sous garantie et que la réparation est couverte ffuussTM ne facturera pas.

Propriétaire de l'unité pour les pièces détachées pour une période de 5 Ans ou 250 000 cycles. Au cours de la première année, ffuussTM Garantit que le propriétaire du sèche-mains Ne sera pas facturé pour le travail. Le propriétaire du sèche-mains ffuussTM doit être responsable de garantir l'accès au produit pour la réparation de garantie du sèche-mains ffuussTM.

Toutes les parties remplacées par ffuussTM ou ses revendeurs autorisés au cours de La première année sera la propriété de ffuussTM

## 5 ANS LIMITÉE GARANTIE SUR LES PIÈCES

Toutes les pièces d'usine d'origine de votre sèche-mains est garantie contre les défauts matériels et de fabrication selon utilisation conforme à l'utilisateur pour une période de 5 ans.

La garantie limitée de 5 ans sur les pièces commence à la date d'achat ou à la date de livraison.

En vertu de cette garantie, le propriétaire de l'unité doit fournir une preuve d'achat afin d'obtenir des pièces pour réparations.

Sans cette preuve, le propriétaire du ffuussTM sera responsable du paiement de toutes les pièces détachées fournies par ffuussTM ou son autorisé les concessionnaires ou les services, à un taux général.

Toutes les pièces de rechange standard peuvent être remplacées par ffuussTM ou ses revendeurs autorisés à un coût supplémentaire et à Taux généraux.

## GARANTIE LIMITÉE ADDITIONNELLE SUR LE TRAVAIL DURANT LA PREMIÈRE ANNÉE

Cette garantie devient effective à la date d'achat du sèche-mains ffuussTM et se termine après 1 an.

Il couvre tout le travail nécessaire pour assurer le bon fonctionnement du sèche-mains ffuussTM sans frais supplémentaires au propriétaire.

En vertu de cette garantie, toutes les réparations doivent être entreprise par ffuussTM ou ses revendeurs agréés.

Tous les coûts de main-d'œuvre engagés pour le remplacement de pièces défectueuses après la garantie limitée d'un an sur la main-d'œuvre après expiration seront la seule responsabilité du propriétaire du sèche-mains ffuussTM.

FfuussTM n'est pas responsable :

- Des coûts encourus à la suite de l'achat d'un sèche-mains ffuussTM d'un revendeur non autorisé.
- Tout dommage (accidentel ou non) causé par négligence ou mauvaise utilisation, La réparation ou l'entretien de l'unité, ou ne pas utiliser le sèche-mains ffuussTM selon le manuel d'utilisation.
- Utilisation de pièces non conformes au manuel utilisateur du sèche-mains ffuussTM.
- Obstacles autres que ceux causés par la normale Utilisation de l'eau et du savon. Pour d'autres types d'obstructions, consultez ffuussTM pour obtenir des conseils techniques.
- Des causes externes telles que la pluie, pas d'électricité et Surcharge de puissance électrique.

- Réparations ou modifications effectuées par le personnel NON autorisé par ffuussTM.

- Problèmes issus de l'installation incorrecte de l'unité.
- Utilisation de pièces ou pièces de rechange non fournies par ffuussTM ou ses concessionnaires agréés.
- Pièces ou pièces de rechange non installées conformément à Les instructions ffuussTM.

4

- Réparations ou modifications non effectuées par ffuussTM ou un revendeur agréé.
- Problèmes causés par des actes intentionnelles ou des circonstances au-delà du contrôle de ffuussTM.

## SERVICE DE GARANTIE

Compléter et soumettre le sèche-mains ffuussTM Formulaire d'inscription ou inscrivez-vous en ligne à [www.ffuuss.com](http://www.ffuuss.com)

Avant d'effectuer toute opération de service, la garantie Les termes exigent que le numéro de série et la date de l'achat du sèche-mains ffuussTM signalé préalablement.

## AUTRES LIMITATIONS DE GARANTIE ET EXCLUSIONS

Cette garantie vous donne des droits légaux spécifiques et vous Peut avoir d'autres droits qui varient selon le pays. Les garanties ffuussTM décrites ici ne sont pas transférable.

## EMBALLAGE

L'emballage protège le produit au cours de son Le transport et le stockage et est recyclable matériaux. Dès que l'emballage n'est plus Nécessaire, jetez-le en utilisant le recyclage Installations dans votre communauté.

## ANCIEN UNITÉS

Ce produit comprend des pièces électriques et c'est pourquoi Il a été marqué avec le symbole RAEE (DEEE) Selon les normes européennes. Nous avons recommandé Vous disposez de ce produit conformément aux règlements dans votre pays. Au moment de l'élimination, ces pièces ont besoin d'être géré.

## CARTE DE GARANTIE

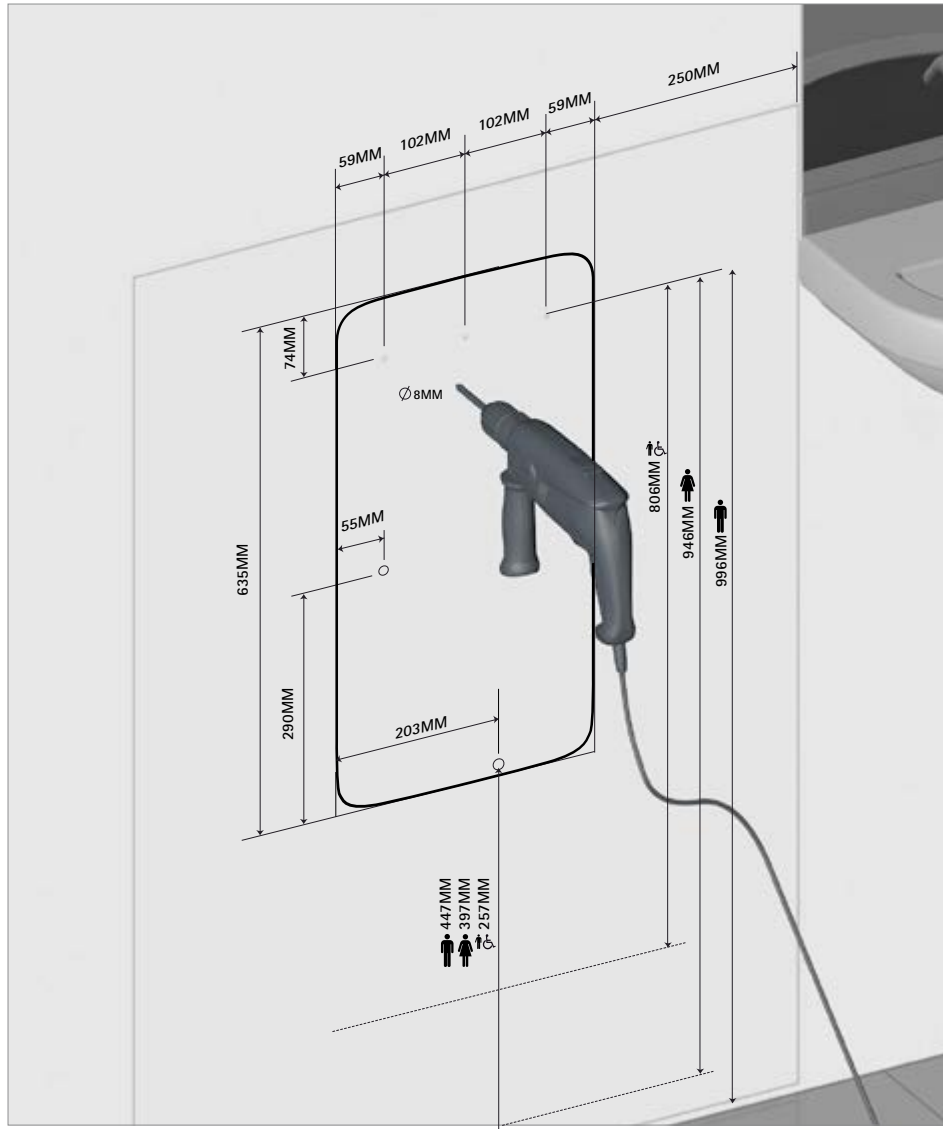
MODÈLE DU PRODUIT

NUMERO DE SERIE

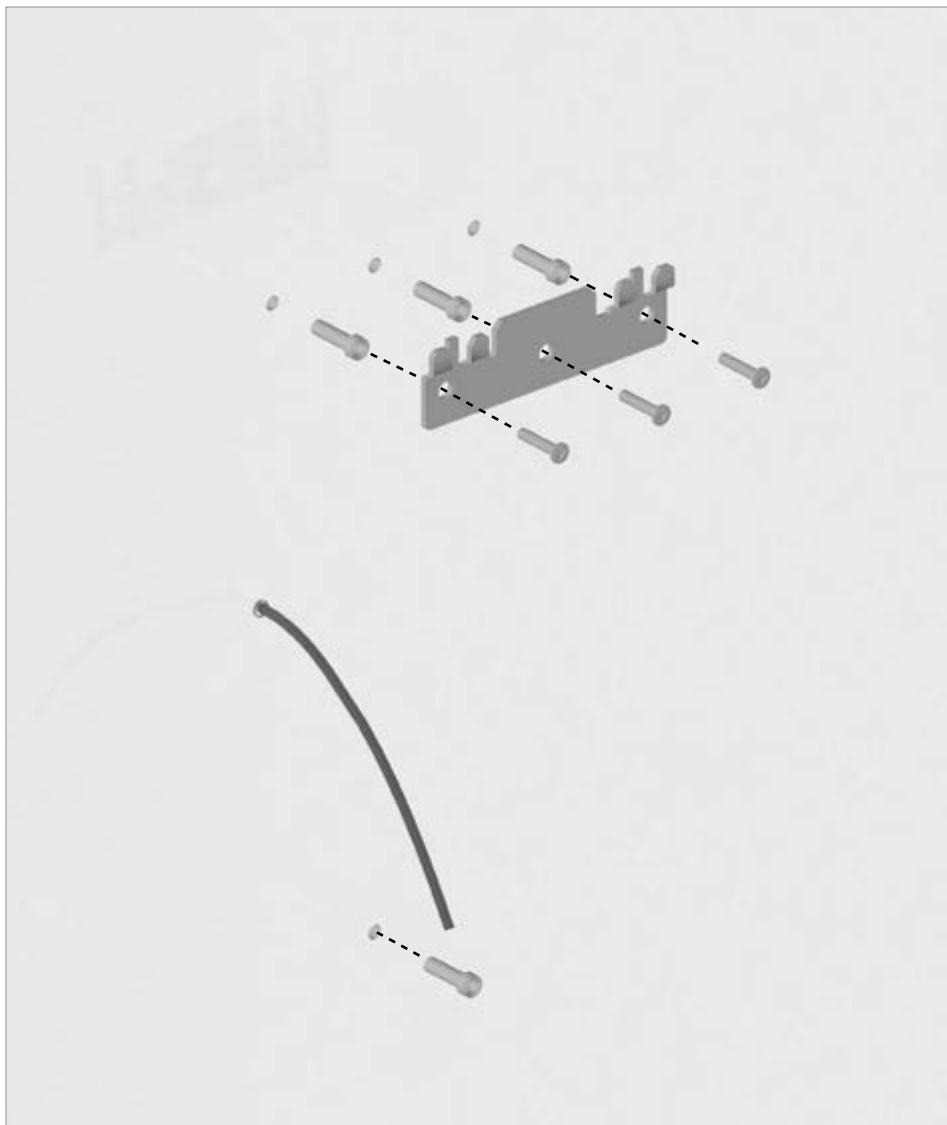
NOM DU REVENDEUR

DATE D'ACHAT

NOM ET ADRESSE DE L'UTILISATEUR

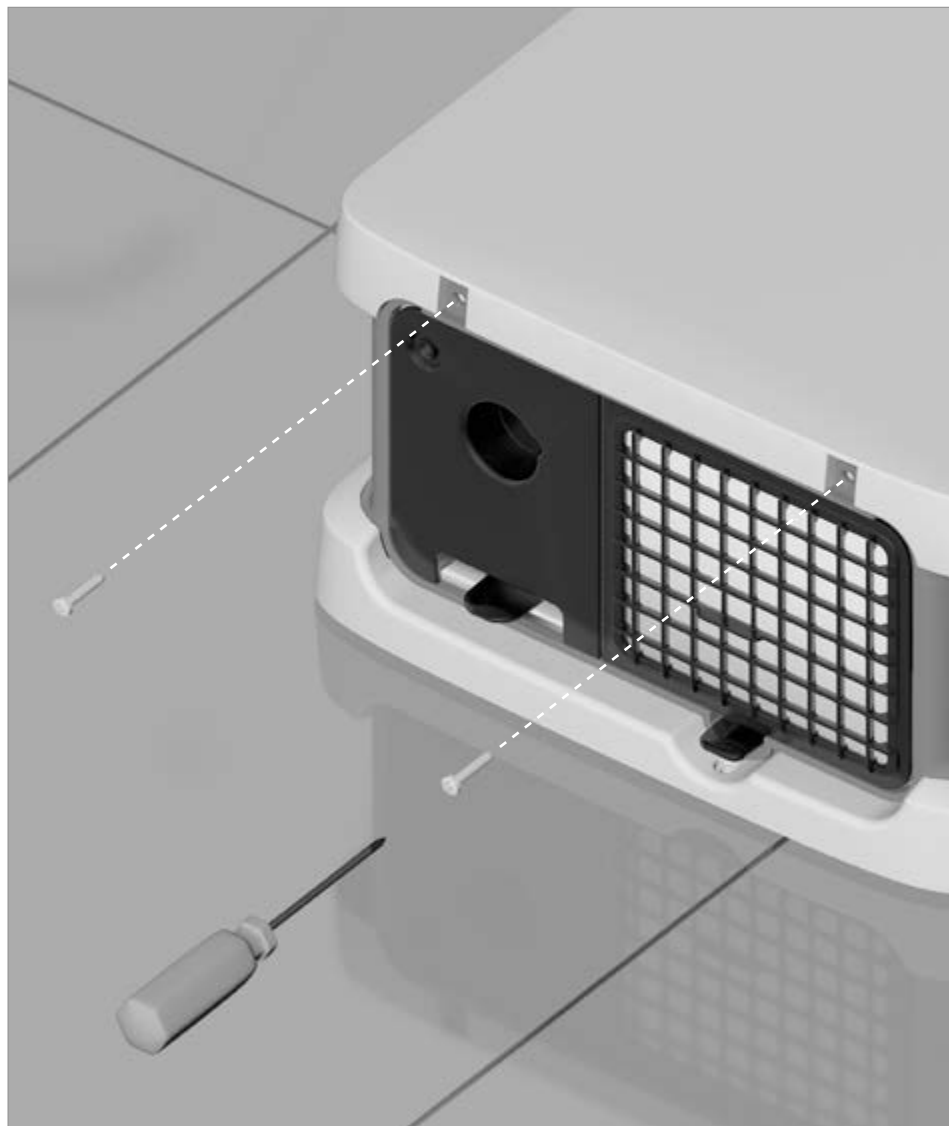


Placez le modèle ffuuss<sup>TM</sup> sur le mur où il sera installé et percer les trous selon le schéma. Vérifier au préalable s'il y a un câble direct au réseau électrique ou si le sèche-mains doit être connectée à l'aide d'une fiche.

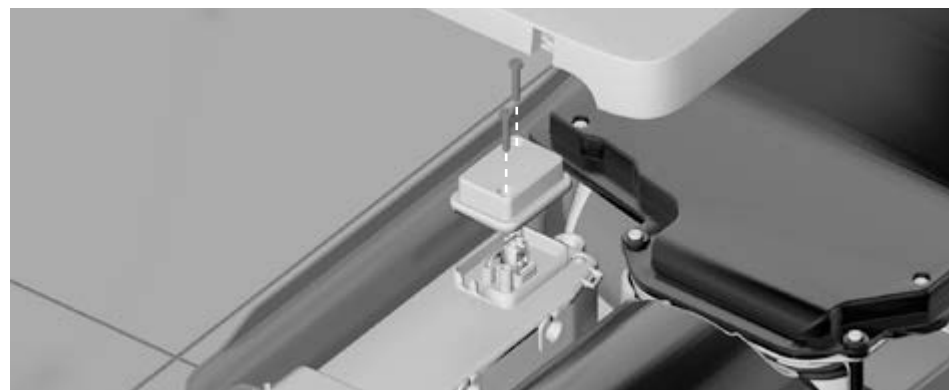


Une fois les marques effectuées, attachez l'amarrage au mur et préparez le câble à l'électricité réseau.

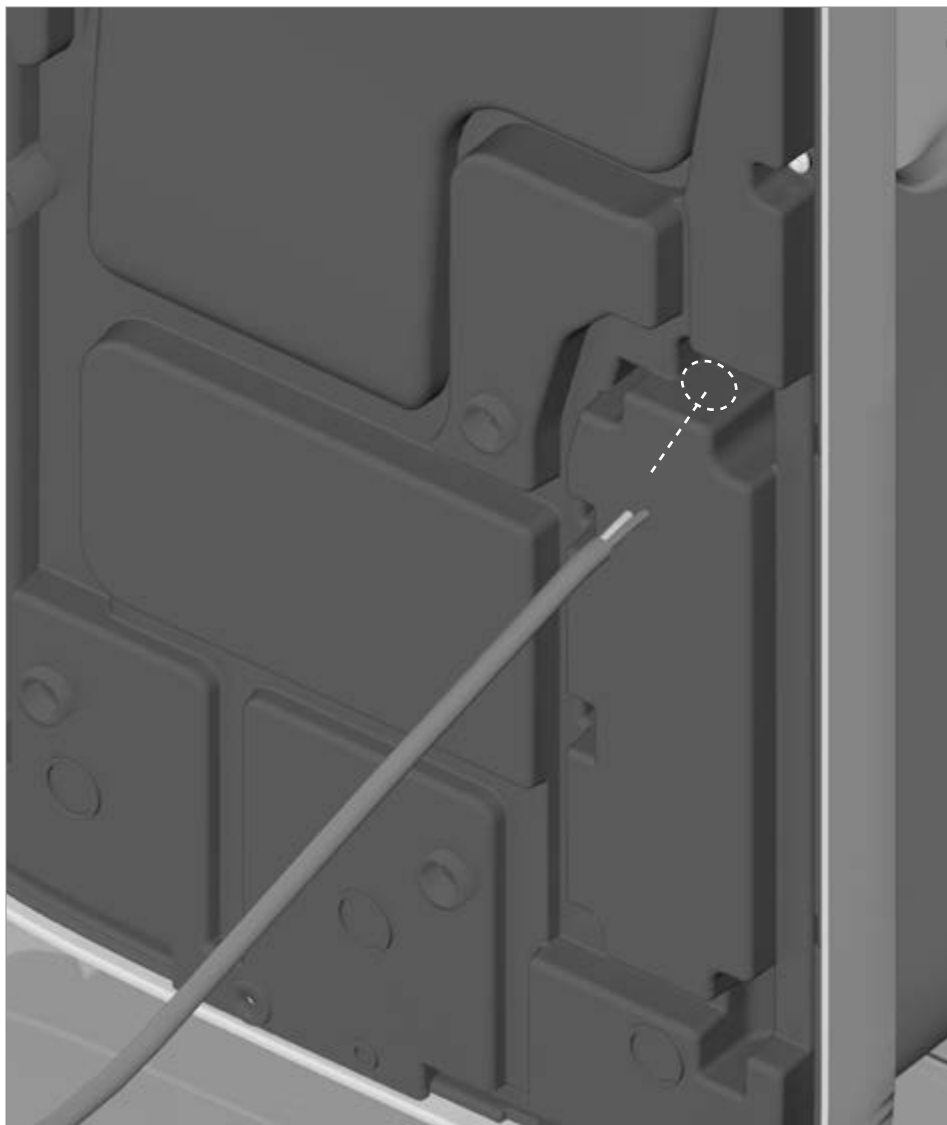




Retirez le sèche-mains ffuuss<sup>TM</sup> de son emballage et ouvrez le capot avant pour installer le câble électrique. Ouvrez le couvercle de la boîte à connecteur qui est là où le câble réseau sera installé.





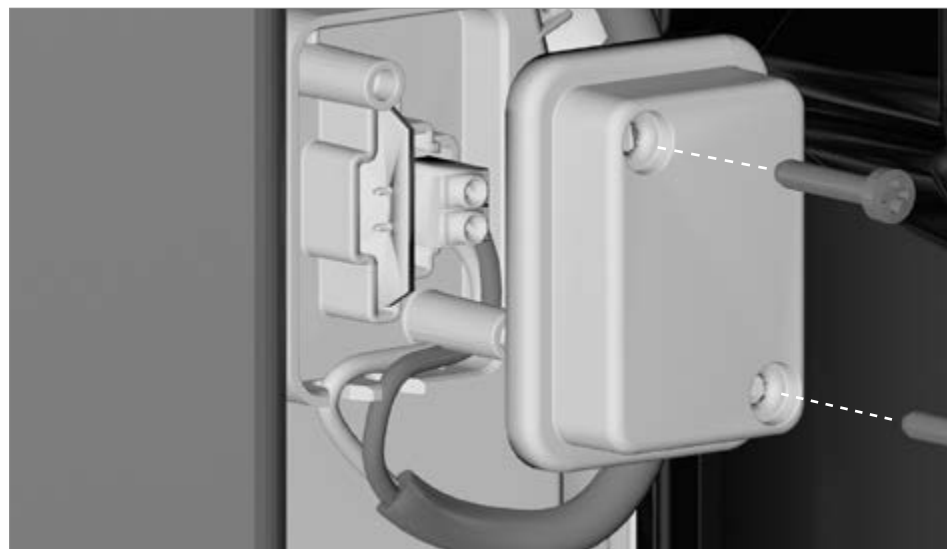


Introduire le câble électrique à travers le trou l'arrière et tirez-le vers l'avant.





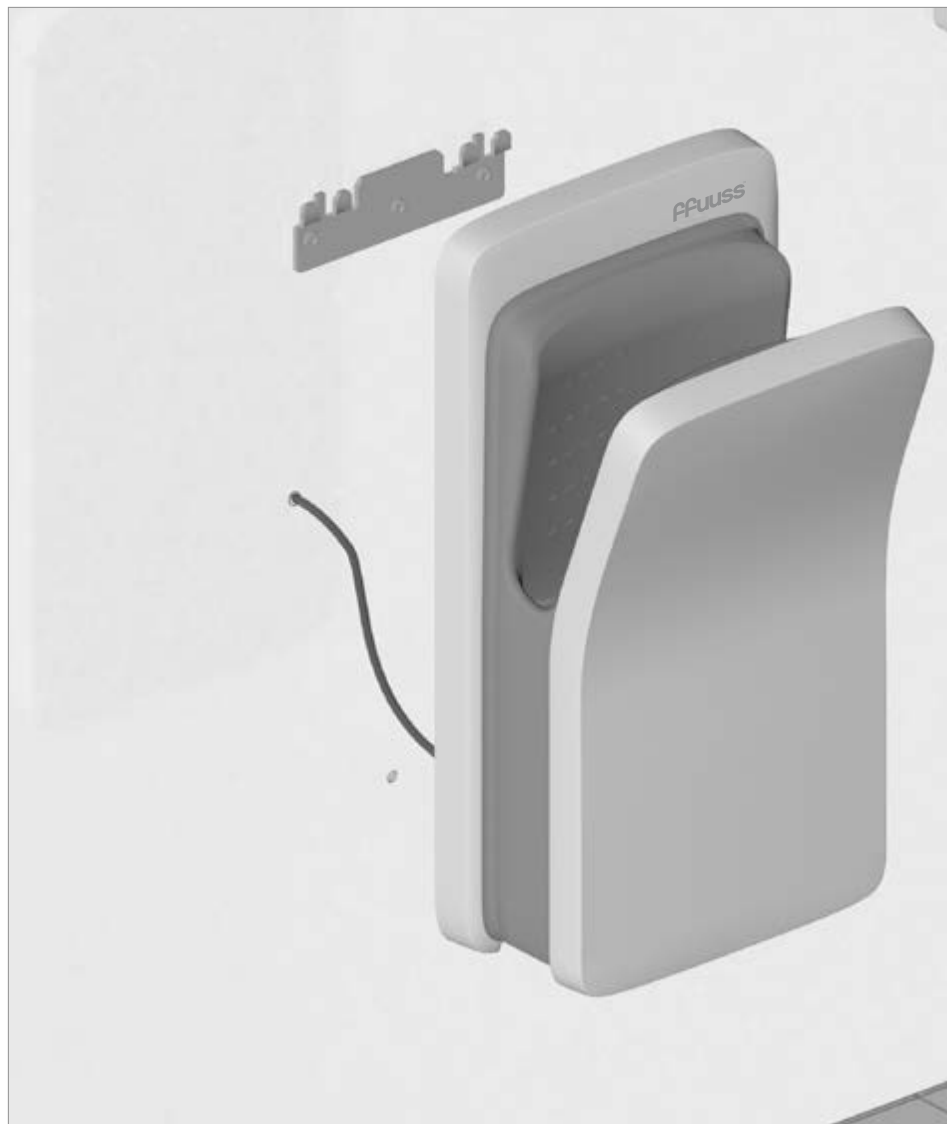
Une fois que le câble a traversé le trou,  
Connectez chaque extrémité à son terminal respectif, en les plaçant chacune dans le bon endroit, puis refermez le boîtier.





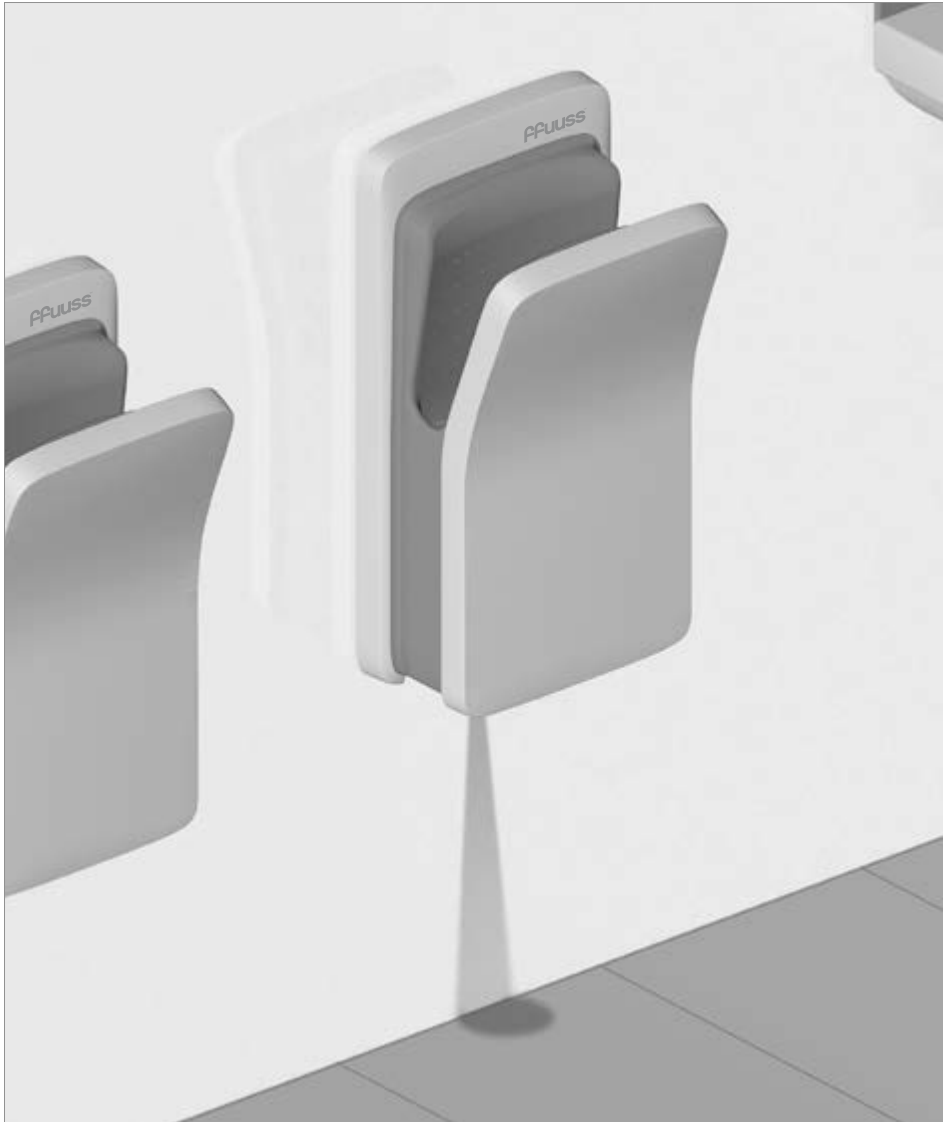
Après avoir installé le câble,  
visser le couvercle fermé.





Placez le sèche-mains ffuuss<sup>TM</sup> sur l'amarrage du mur,  
retirez le filtre d'admission d'air et réparez l'unité via le trou intérieur.  
Insérez le filtre et connectez l'appareil.





Lorsqu'une tâche rouge se reflète sur le sol, cela signifie que le réservoir d'eau est plein. Videz le réservoir et nettoyez-le de toutes saletés possible. Remettez le réservoir. Une fois que le réservoir est vide, la lumière rouge s'éteindra.





Il est conseillé de nettoyer le filtre chaque fois que le sèche-main ffuuss<sup>TM</sup> reçoit une maintenance externe.

Si le sèche-mains ffuuss<sup>TM</sup> est équipé d'un filtre HEPA, changez-le lorsque cela est nécessaire une fois par an.

Si elle n'est pas équipée d'un filtre HEPA, retirez le filtre, et nettoyez toutes saletés trouvées dans les trous et le remettre ensuite à sa position initiale. Il est également conseillé de nettoyer le trou du tuyau d'eau avec la brosse chaque fois que le sèche-mains ffuuss<sup>TM</sup> est nettoyé.

Nous recommandons une routine de maintenance mensuelle consistant à du nettoyage des surfaces, prise d'air (filtre) et vidange et de nettoyer le dépôt d'eau.

