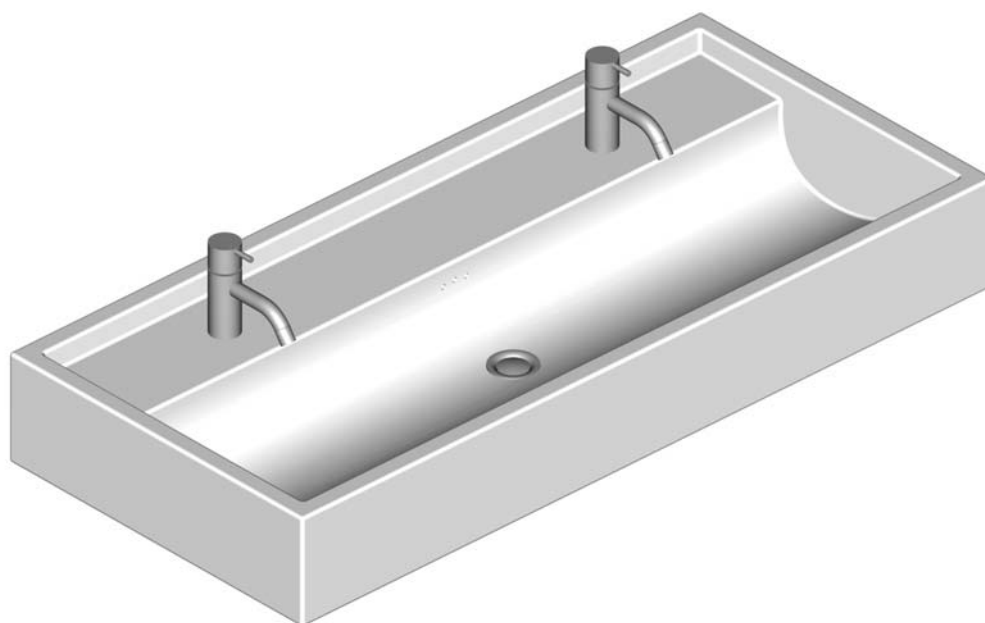


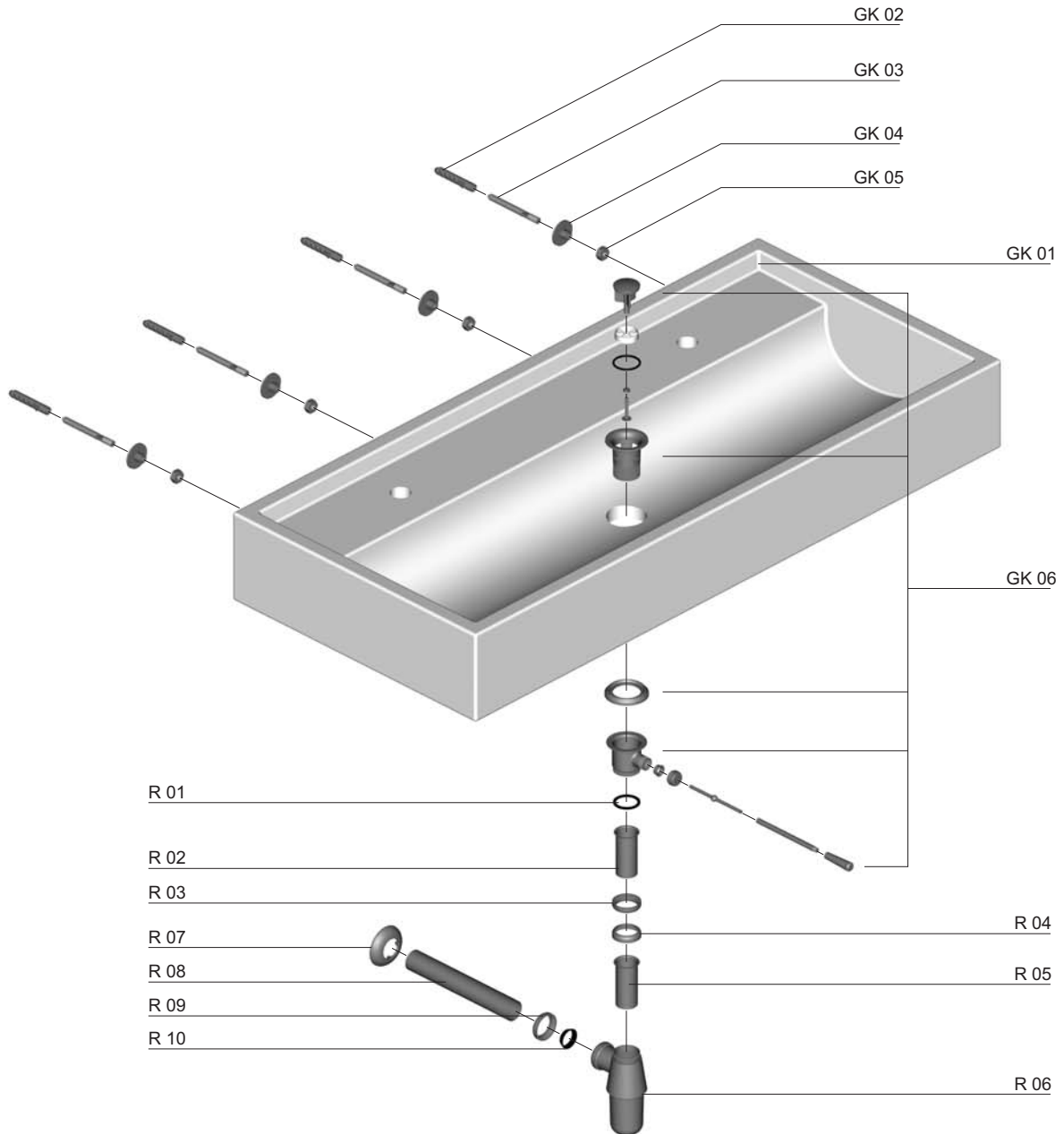
GRAN KANAL



Rapsel

Assembly Instructions
Istruzioni di montaggio





Bottle trap
Sifone

- R01** Gasket - *Guarnizione*
- R02** Tail piece - *Tubo Cromato*
- R03** Metal ring nut - *Ghiera*
- R04** Metal ring nut - *Ghiera*
- R05** Plastic pipe *Tubo di plastica*
- R06** Trap - *Sifone*
- R07** Escutcheon - *Rosetta*
- R08** Drain pipe - *Tubo di scarico*
- R09** Metal ring nut - *Ghiera*
- R10** Conical gasket - *Guarnizione conica*

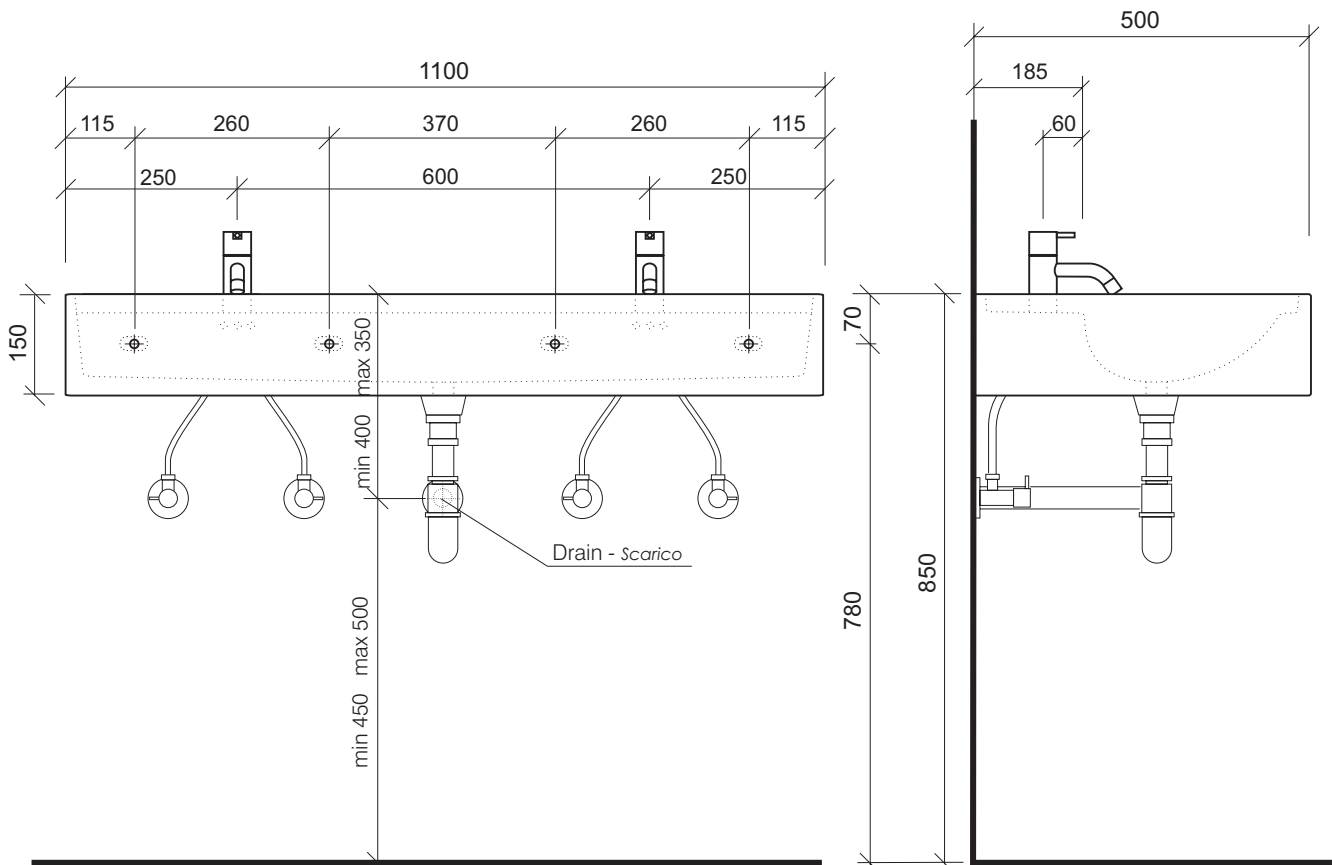
- GK 01** Wash basin in ceramic
Lavabo in ceramica
- GK 02** Anchor - *Tassello*
- GK 03** Hanger bolt - *Vite speciale*
- GK 04** Washer - *Rondella*
- GK 05** Nut - *Dado*
- GK 06** Drain assembly - *Set piletta*

GRAN KANAL



Fixing Measurements - Misure per il montaggio

⊕ = Fixing point - Posizione dei fori per il fissaggio



ATTENTION: we kindly recommend to drill the holes for the mixer from above the basin. Please check the distances before drilling !

ATTENZIONE: si raccomanda di eseguire i fori per il miscelatore dall'alto. Prima di forare controllare le distanze !

GRAN KANAL

Dear customer,
the Gran Kanal wash basin is constructed with ceramic of the highest quality on the market. Slight lacquer differences on the edges or very small dots are a characteristic of the material and not a manufacturing defect. They cannot, therefore, be claimed.

Additional Information

We recommend you to handle the Gran Kanal wash basin with care. Any strike or accidental collision might seriously damage your product. Rapsel is not responsible for damage during installation.

We kindly suggest not to glue the bottom part of the washbasin with other kind of materials; the different dilatation of different material may cause breaking damages.

Further information is also available directly by our official importers, whose representatives are at your disposal.

*Gentile cliente,
il lavabo in ceramica Gran Kanal é della migliore qualità presente sul mercato. Le leggere imperfezioni di verniciatura negli angoli o i piccolissimi puntini sono una caratteristica del materiale stesso e non sono imputabili ad un difetto di fabbricazione, pertanto non possono essere reclamati.*

Informazioni aggiuntive

Si raccomanda di maneggiare con cura il lavabo Gran Kanal. Ogni colpo o urto accidentale potrebbe danneggiare seriamente il vostro prodotto. Rapsel non è responsabile di danni durante l'installazione. Si prega di non incollare la parte inferiore del lavabo con altri materiali. La differente dilatazione di materiali diversi potrebbe causare problemi di rottura.

Ulteriori informazioni sono disponibili presso i nostri importatori ufficiali, i cui rappresentanti sono a vostra disposizione.

Rapsel Spa reserves the right to make any technical modifications without notice.

Rapsel Spa si riserva il diritto di apportare modifiche tecniche senza avviso.